

# DONNÉES MÉDIAS SOZIALAKTUELL ACTUALITÉSOCIALE ET AVENIRSOCIAL ONLINE

AvenirSocial 

VALABLE À PARTIR DU 1.10.2020



# SOZIALAKTUELL ET ACTUALITÉ SOCIALE

## Revue

**Tirage complet: 6400 ex.**  
**SozialAktuell: 5500 ex.**  
**Actualité Sociale: 900 ex.**

«SozialAktuell» et «Actualité Sociale» sont les plus importantes revues spécialisées pour les professionnel-le-s et institutions du travail social en Suisse et les organes officiels d'AvenirSocial, l'association professionnelle suisse du travail social. Elles paraissent huit fois par an et s'adressent aux professionnel-le-s de tous les domaines du travail social. «SozialAktuell» et «Actualité Sociale» paraissent en allemand et en français.

### Public visé

Avec SozialAktuell et Actualité Sociale, vous touchez les professionnelles des domaines de la politique sociale, du travail social, de l'éducation sociale, de l'animation socioculturelle, de l'éducation de l'enfance et de l'accompagnement socioprofessionnel, les superviseur-euse-s, les conseiller-ère-s en développement organisationnel, les cadres supérieur-e-s et les enseignant-e-s.

Au nombre des lecteurs et lectrices de SozialAktuell et d'Actualité Sociale on compte également des institutions actives dans le domaine social, les conseils sociaux dans les entreprises, les homes, les communautés d'habitation, les centres thérapeutiques, les écoles du secteur social et les instituts de formation de base et de formation continue.

### Contenu

«SozialAktuell» et «Actualité Sociale» fournissent des informations complètes, actualisées et pratiques sur le monde du travail social. Chaque numéro est axé sur une thématique spécifique, qui est complétée par des informations d'actualité, le portrait d'un spécialiste, des références bibliographiques, des nouvelles de l'association professionnelle et des informations sur les derniers développements juridiques.

### Supports publicitaires pour les offres de formation et d'emploi

«SozialAktuell» et «Actualité Sociale» sont des supports publicitaires de choix pour des offres de formation de base, de formation continue et de conseil ainsi que pour des prestations dans le domaine du travail social. De plus, les offres d'emploi dans «SozialAktuell» et «Actualité Sociale» s'adressent directement aux professionnel-le-s possédant la formation souhaitée ainsi qu'aux cadres et spécialistes du travail social ayant des qualifications supplémentaires.



Plus d'informations sur notre site internet [avenirsocial.ch](http://avenirsocial.ch)

## *La maison d'édition*



Berufsverband Soziale Arbeit Schweiz  
Association professionnelle suisse du travail social  
Associazione professionale lavoro sociale Svizzera  
Associazion professunala svizra da la lavur sociala

AvenirSocial – association professionnelle suisse du travail social – est une association nationale représentant les intérêts des professionnel-le-s du travail social en Suisse.

L'objectif est de mettre en place un réseau de professionnel-le-s du travail social, de représenter et protéger leurs intérêts professionnels, économiques et sociaux et de promouvoir la qualité dans le domaine du travail social.

Les thèmes principaux d'AvenirSocial portent sur la politique professionnelle, de formation et sociale à l'échelle nationale et internationale. Le comité suisse d'AvenirSocial est soutenu dans le traitement de ces thèmes par des commissions spécialisées et des groupes de travail. AvenirSocial est l'éditeur du Code de déontologie du travail social et publie régulièrement des recommandations et des prises de position sur divers sujets sociaux.

# DONNÉES MÉDIAS

## Aspects techniques

### Tirage

«ActualitéSociale»: 900 exemplaires  
«SozialAktuell»: 5500 exemplaires, dont 4636 pour les abonnés-e-s et les membres (certifié conforme)

### Langue

Allemand/français

### Caractéristiques techniques

Format: A4, 210 × 297 mm  
Surface de page: 178 × 254 mm  
Papier: couché

### Matériel d'impression

PDF/X-4 selon ISO 15930-7  
300 dpi, CMJN, polices incorporées  
Découpe 3 mm  
Guide sur [pdfx-ready.ch](http://pdfx-ready.ch)

### Imprimerie

Stämpfli SA, Berne

### Conditions générales de vente

Voir sur [staempfli.com/donnees-medias](http://staempfli.com/donnees-medias)

### Frais administratifs

Si des annonces sont modifiées ou annulées après la date butoir, nous facturons un forfait pour frais administratifs.

### Traitement de données / mise en page:

Les adaptations, prestations créatives (traitement d'image et de texte, etc.) sont facturées séparément en fonction du travail effectif.

### Editeur/rédaction

AvenirSocial  
Schwarztorstrasse 22/CP  
3001 Berne  
[info@avenirsocial.ch](mailto:info@avenirsocial.ch)  
[avenirsocial.ch](http://avenirsocial.ch)

Rédactrices en chef  
Corinne Dobler et Mathilde Hofer  
Tél. +41 31 380 83 07  
[redaction@avenirsocial.ch](mailto:redaction@avenirsocial.ch)

### Prix d'abonnements

(Veuillez commander directement auprès de l'éditeur)  
«SozialAktuell»: abonnement annuel: Fr. 135.–  
«ActualitéSociale»: abonnement annuel: Fr. 90.–

### Résiliation de contrat

AvenirSocial se réserve le droit, en tout temps et sans frais, de refuser la publication d'annonces déjà confirmées, lorsque le contenu n'est pas compatible avec les valeurs et la Charte d'AvenirSocial. Le refus ne doit pas être justifié.

### Rabais/commission

Rabais contrat  
Pour les annonces dans les revues SozialAktuell ou ActualitéSociale, ainsi que pour la publicité sur [avenirsocial.ch](http://avenirsocial.ch) (des possibilités publicitaires peuvent être ajoutées):  
3 fois 5 %, 5 fois 7 %, 8 fois 10 %

### Commission

Pour les agences de publicité reconnues et les intermédiaires: 10 %

*Prix des annonces en CHF, sans 7,7% de TVA.*

# Formats et prix

## Prix brut noir-blanc ou en couleurs

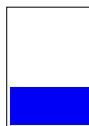
### 1/1 page franc-bord

184 x 260 mm	
SozialAktuell	1700.-
ActualitéSociale	980.-



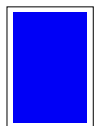
### 1/3 page horizontale

178 x 82 mm	
SozialAktuell	750.-
ActualitéSociale	400.-



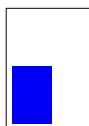
### 1/1 page

178 x 254 mm	
SozialAktuell	1700.-
ActualitéSociale	980.-



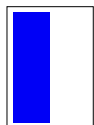
### 1/4 page verticale

87 x 125 mm	
SozialAktuell	640.-
ActualitéSociale	300.-



### 1/2 page verticale

87 x 254 mm	
SozialAktuell	1050.-
ActualitéSociale	520.-



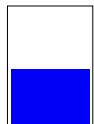
### 1/6 page verticale

87 x 82 mm	
SozialAktuell	420.-
ActualitéSociale	230.-



### 1/2 page horizontale

178 x 125 mm	
SozialAktuell	1050.-
ActualitéSociale	520.-



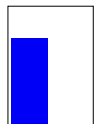
### 1/6 page horizontale

178 x 39 mm	
SozialAktuell	420.-
ActualitéSociale	230.-



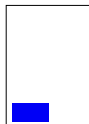
### 1/3 page verticale

87 x 168 mm	
SozialAktuell	750.-
ActualitéSociale	400.-



### 1/12 page horizontale

87 x 39 mm	
SozialAktuell	210.-
ActualitéSociale	120.-



## Parution/planning

«ActualitéSociale» et «SozialAktuell» paraissent 8 fois par an

<u>Edition</u>	<u>Délai d'insertion</u>	<u>Date de parution</u>
1	01.12.2020	11.01.2021
2	19.01.2021	22.02.2021
3	02.03.2021	06.04.2021
4	13.04.2021	17.05.2021
5	26.05.2021	28.06.2021
6	20.07.2021	23.08.2021
7	31.08.2021	04.10.2021
8	12.10.2021	15.11.2021

## Prix spéciaux

### Emplacements spéciaux

	SozialAktuell	ActualitéSociale
2 <sup>e</sup> + 4 <sup>e</sup> page de couverture (A4 plus de 3 mm coupure)	2050.–	1180.–
3 <sup>e</sup> page de couverture (A4 plus de 3 mm coupure)	1850.–	1080.–
1/2 page hor./vert. sur les 2 <sup>e</sup> +4 <sup>e</sup> pages de couverture	1300.–	750.–
1/2 page hor./vert sur la 3 <sup>e</sup> page de couverture	1260.–	680.–

### Annonces insérées dans les pages de texte

Grandeur	Format (largeur x hauteur)	Sozial Aktuell	ActualitéSociale
1/2 page horizontale	178 x 125 mm	1260.–	680.–
1/3 page verticale	56 x 254 mm	910.–	560.–
1/4 page horizontale	178 x 62 mm	775.–	480.–
1/6 page verticale	56 x 125 mm	505.–	390.–
1/6 page horizontale	117 x 62 mm	505.–	390.–

### Encarts

		Sozial Aktuell	ActualitéSociale
Valeur publicitaire	A4/A5, recto ou recto/verso	1650.–	980.–
	plus grand	2200.–	1300.–
Frais techniques	Encart libre	270.–	80.–
Frais de port	Encart libre (jusqu'à 50 g)*	620.–	90.–

\* plus de 50 g sur demande

## En ligne

### Publicité en ligne sur [avenirsocial.ch](http://avenirsocial.ch)

Options de placement et de prix par mois :

	Bannière en ligne 1 (600 x 160 px)	Bannière en ligne 2 (600 x 160 px)
Home	550.–	550.–
Membres	450.–	450.–
Ce que nous faisons	450.–	450.–
Publications	450.–	450.–
Qui sommes-nous ?	450.–	450.–

### Newsletter

AvenirSocial envoie huit newsletters par an (19.1., 2.3., 13.4., 25.5., 29.6., 31.8., 7.12.2021) pour informer des activités régionales et nationales de l'association. Les newsletters atteignent environ 6000 personnes intéressées, dont 20 % de francophones.

1<sup>e</sup> variante : publicité en première position

Premier espace publicitaire, prix par mois CHF 400.–/allemand et CHF 300.– /français + 7,7% TVA

2<sup>e</sup> variante : publicité en deuxième position

Deuxième espace publicitaire, prix par mois CHF 300.–/allemand et CHF 200.– /français + 7,7% TVA

Grandeur

Maximum 180 x 250 px et un texte court (max. 820 signes, espaces compris)

### Pour la publicité en ligne, veuillez vous adresser à :

Stämpfli SA

Mia Rizvic /Ruzica Dragicevic

Tél. +41 31 300 63 41/70

[mediavermarktung@staempfli.com](mailto:mediavermarktung@staempfli.com)

# STÄMPFLI SA

## Communication – à échelle humaine

**Stämpfli**

Les médias spécialisés sont notre domaine. Nous commercialisons leurs espaces publicitaires électroniques et imprimés, ainsi que les portails et canaux associés. Ce faisant, nous sommes en contact étroit avec les éditeurs, les rédactions et vous, les clients publicitaires. Notre objectif est votre réussite. Nous sommes heureux de vous conseiller tout au long du processus, de la conception jusqu'à la mise en œuvre. Nous connaissons les exigences et les particularités des différentes publications, portails et formats publicitaires. C'est ainsi que nous assurons que votre message apparaît avec le meilleur design, au bon endroit, dans le format souhaité, au bon moment et dans le bon support publicitaire.

Vous souhaitez une consultation globale, un calcul des coûts ou vous avez d'autres questions concernant l'offre ? N'hésitez pas à nous contacter. Nous sommes impatients de vous entendre.



---

### Vos personnes de contact chez Stämpfli

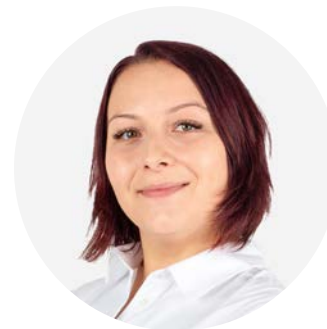
---



**Mia Rizvic**

Responsable conseil et  
commercialisation de média  
Tél. +41 31 300 63 41

[mediavermarktung@staempfli.com](mailto:mediavermarktung@staempfli.com)



**Ruzica Dragicevic**

Responsable conseil et  
commercialisation de média  
Tél. +41 31 300 63 70

[mediavermarktung@staempfli.com](mailto:mediavermarktung@staempfli.com)

**Stämpfli SA**  
Wölflistrasse 1  
Case postale  
3001 Berne  
Tél. +41 31 300 66 66

Husacherstrasse 3  
8304 Wallisellen  
Tél. +41 44 309 90 90

[info@staempfli.com](mailto:info@staempfli.com)  
[www.staempfli.com](http://www.staempfli.com)